



®

INPROS PRAHA a.s. ®*Ke Krči 735/28, 147 00 Praha 4*

Tel./fax.: +420-2-44463581, e-mail: inpros@inpros.cz, info: www.inpros.cz,
adresa pro fakturaci: fakturace@inpros.cz (jiná adresa pro zaslání faktur nebude akceptována)
Registrace: Městský obchodní soud v Praze: oddíl B, vložka 20074

Adresát: **Městská část Praha-Dolní Chabry**
Hrušovanské nám. 253/5
184 00 Praha 8
zastoupená: Stanislavem Vyšínem, 1. místostarostou

V Praze dne: 22. 11. 2023

Věc: Cenová nabídka č. 223045: **Ul. U Větrolamu – lokální opravy vozovky**

Dobrý den,
předkládáme Vám naši cenovou nabídku:

Nabídková cena (bez DPH)

DPH 21%

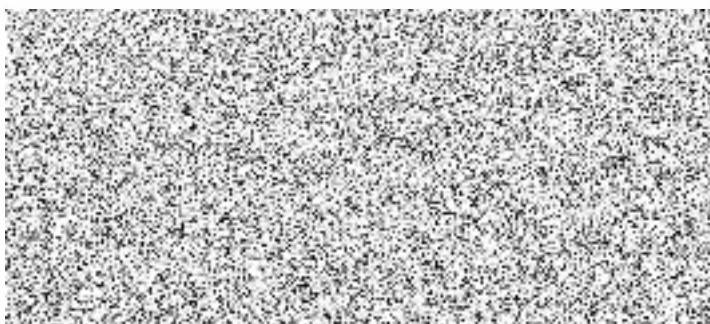
Nabídková cena (vč. DPH)



Termín provádění: dle dohody

Záruka: 36 měsíců

S pozdravem



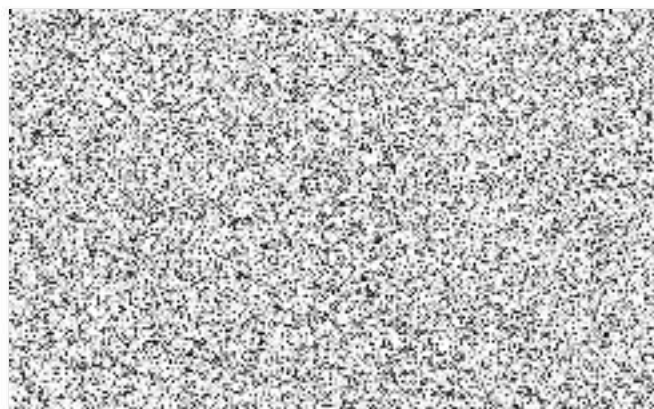
Přílohy: Položkový rozpočet – celkový; dílčí položkové rozpočty 1-5

POLOŽKOVÝ ROZPOČET - CELKOVÝ

Akce: Oprava vozovky v ul. U Větrolamu, Praha 8 - Dolní Chabry

č.	Druh práce	MJ	Cena za MJ	Počet MJ	Celková cena
1. Asfaltérské práce					
Dílčí součet					157 814,78
1.1	ACO 11 tloušťky vrstvy 4cm	m2	398,84	143,00	57 034,12
1.2	ACO 11 za každý další 1 cm tloušťky vrstvy	m2	99,13	143,00	14 175,59
1.3	ACL 16 tloušťky vrstvy 5 cm	m2	477,46	143,00	68 276,78
1.4	Spojovací postřik asfaltovou emulzí v množství 0,2 kg/m2 - nové vrstvy	m2	23,92	143,00	3 420,56
1.5	Spojovací postřik asfaltovou emulzí v množství 0,5 kg/m2 - odfrézované vrstvy	m2	25,07	143,00	3 585,01
1.6	Frézování trhlin, nástřiku adhezivní nátěrovou hmotou, styčných a pracovních spar v asfaltovém krytu 10/25 a závlivka za horka aplikovanou modifikovanou asfaltovou hmotou, včetně vyčištění ryhy.	bm	104,84	108,00	11 322,72
3. Bourací a frézovací práce					
Dílčí součet					237 930,88
3.1	Odstranění nestmelených podkladních vrstev do tloušťky vrstvy 10 cm včetně naložení, odvozu na skládku, skládkovného	m2	259,81	35,00	9 093,35
3.2	Odstranění nestmelených podkladních vrstev včetně naložení, odvozu na skládku, skládkovného za každých dalších 5 cm tloušťky vrstvy	m2	124,20	70,00	8 694,00
3.3	Odstranění vrstev ze směsi stmelených cementem v tloušťce vrstvy 10 cm včetně naložení, odvozu na skládku, skládkovného	m2	609,65	105,00	64 013,25
3.4	Odstranění vrstev ze směsi stmelených cementem včetně naložení, odvozu na skládku, skládkovného za každých dalších 5 cm tloušťky vrstvy	m2	319,07	210,00	67 004,70
3.5	Odstranění vrstvy z asfaltu v tloušťce vrstvy 10 cm včetně naložení, odvozu na skládku, skládkovného	m2	499,12	60,00	29 947,20
3.6	Řezání asfaltových krytů tloušťky vrstvy 10 cm	bm	188,02	108,00	20 306,16
3.7	Odstranění asfaltových vrstev frézováním tloušťky vrstvy 10cm včetně očištění povrchu, dobourání neodfrézovaných ploch, naložení, odvozu na skládku, skládkovného	m2	468,34	83,00	38 872,22
4. Zemní práce					
Dílčí součet					29 982,81
4.1	Úprava pláně se zhutněním v hornině do třídy 4	m2	209,67	143,00	29 982,81
6. Podkladní vrstvy					
Dílčí součet					88 625,60
6.1	Ze šterkodrti ŠD _A tloušťky vrstvy 10 cm se zhutněním	m2	180,05	35,00	6 301,75
6.2	Ze šterkodrti ŠD _A za každý další 1 cm tloušťky vrstvy se zhutněním	m2	17,09	350,00	5 981,50
6.3	Ze směsi stmelené hydraulickým pojivem třídy pevnosti C3/4 tloušťky vrstvy 10 cm se zhutněním	m2	362,37	105,00	38 048,85
6.4	Ze směsi stmelené hydraulickým pojivem třídy pevnosti C3/4 za každý další 1 cm tloušťky vrstvy se zhutněním	m2	36,47	1 050,00	38 293,50
7. Odvodnění, armatury, krajnice, příkopy					
Dílčí součet					45 513,05
7.1	Výšková úprava armatury revizní šachty kanalizace s použitím původní armatury (rám + poklop) do hloubky 0,5 m	ks	9 102,61	5,00	45 513,05
9. Přidružené práce					
Dílčí součet					4 563,13
9.1	Dopravní značení vlastní (standardní značky) - pro m2 opravované plochy	m2	31,91	143,00	4 563,13
CELKOVÁ CENA bez DPH [Kč]					564 430,25

Nabídková cena (bez DPH)	564 430,25 Kč
DPH 21%	118 530,35 Kč
Nabídková cena (vč. DPH)	682 960,60 Kč



POLOŽKOVÝ ROZPOČET - 1) č.p. 621/9

Akce: Oprava vozovky v ul. U Větrolamu, Praha 8 - Dolní Chabry

č.	Druh práce	MJ	Cena za MJ	Počet MJ	Celková cena
1. Asfaltérské práce					
Dílčí součet					26 706,86
1.1	ACO 11 tloušťky vrstvy 4cm	m2	398,84	23,00	9 173,32
1.2	ACO 11 za každý další 1 cm tloušťky vrstvy	m2	99,13	23,00	2 279,99
1.3	ACL 16 tloušťky vrstvy 5 cm	m2	477,46	23,00	10 981,58
1.4	Spojovací postřík asfaltovou emulzí v množství 0,2 kg/m2 - nové vrstvy	m2	23,92	23,00	550,16
1.5	Spojovací postřík asfaltovou emulzí v množství 0,5 kg/m2 - odfrézované vrstvy	m2	25,07	23,00	576,61
1.6	Frézování trhlin, nástřiku adhezivní nátěrovou hmotou, styčných a pracovních spar v asfaltovém krytu 10/25 a zálivka za horka aplikovanou modifikovanou asfaltovou hmotou, včetně vyčištění rýhy.	bm	104,84	30,00	3 145,20
3. Bourací a frézovací práce					
Dílčí součet					42 752,42
3.1	Odstranění nestmelených podkladních vrstev do tloušťky vrstvy 10 cm včetně naložení, odvozu na skládku, skládkovného	m2	259,81	15,00	3 897,15
3.2	Odstranění nestmelených podkladních vrstev včetně naložení, odvozu na skládku, skládkovného za každých dalších 5 cm tloušťky vrstvy	m2	124,20	30,00	3 726,00
3.3	Odstranění vrstev ze směsi stmelých cementem v tloušťce vrstvy 10 cm včetně naložení, odvozu na skládku, skládkovného	m2	609,65	15,00	9 144,75
3.4	Odstranění vrstev ze směsi stmelých cementem včetně naložení, odvozu na skládku, skládkovného za každých dalších 5 cm tloušťky vrstvy	m2	319,07	30,00	9 572,10
3.6	Řezání asfaltových krytů tloušťky vrstvy 10 cm	bm	188,02	30,00	5 640,60
3.7	Odstranění asfaltových vrstev frézováním tloušťky vrstvy 10cm včetně očištění povrchu, dobourání neodfrézovaných ploch, naložení, odvozu na skládku, skládkovného	m2	468,34	23,00	10 771,82
4. Zemní práce					
Dílčí součet					4 822,41
4.1	Úprava pláně se zhutněním v hornině do třídy 4	m2	209,67	23,00	4 822,41
6. Podkladní vrstvy					
Dílčí součet					16 170,30
6.1	Ze šterkodrti ŠD _A tloušťky vrstvy 10 cm se zhutněním	m2	180,05	15,00	2 700,75
6.2	Ze šterkodrti ŠD _A za každý další 1 cm tloušťky vrstvy se zhutněním	m2	17,09	150,00	2 563,50
6.3	Ze směsi stmelené hydraulickým pojivem třídy pevnosti C3/4 tloušťky vrstvy 10 cm se zhutněním	m2	362,37	15,00	5 435,55
6.4	Ze směsi stmelené hydraulickým pojivem třídy pevnosti C3/4 za každý další 1 cm tloušťky vrstvy se zhutněním	m2	36,47	150,00	5 470,50
9. Přidružené práce					
Dílčí součet					733,93
9.1	Dopravní značení vlastní (standardní značky) - pro m2 opravované plochy	m2	31,91	23,00	733,93
CELKOVÁ CENA bez DPH [Kč]					91 185,92

Nabídková cena (bez DPH)	91 185,92 Kč
DPH 21%	19 149,04 Kč
Nabídková cena (vč. DPH)	110 334,96 Kč

POLOŽKOVÝ ROZPOČET - 2) č.p. 575/31

Akce: Oprava vozovky v ul. U Větrolamu, Praha 8 - Dolní Chabry

č.	Druh práce	MJ	Cena za MJ	Počet MJ	Celková cena
1. Asfaltérské práce					
Dílčí součet					26 053,84
1.1	ACO 11 tloušťky vrstvy 4cm	m2	398,84	24,00	9 572,16
1.2	ACO 11 za každý další 1 cm tloušťky vrstvy	m2	99,13	24,00	2 379,12
1.3	ACL 16 tloušťky vrstvy 5 cm	m2	477,46	24,00	11 459,04
1.4	Spojovací postřík asfaltovou emulzí v množství 0,2 kg/m2 - nové vrstvy	m2	23,92	24,00	574,08
1.5	Spojovací postřík asfaltovou emulzí v množství 0,5 kg/m2 - odfrézované vrstvy	m2	25,07	24,00	601,68
1.6	Frézování trhlin, nástřiku adhezni nátěrovou hmotou, styčných a pracovních spar v asfaltovém krytu 10/25 a zálivka za horka aplikovanou modifikovanou asfaltovou hmotou, včetně vyčištění rýhy.	bm	104,84	14,00	1 467,76
3. Bourací a frézovací práce					
Dílčí součet					44 558,12
3.3	Odstranění vrstev ze směsi stmelených cementem v tloušťce vrstvy 10 cm včetně naložení, odvozu na skládku, skládkovného	m2	609,65	24,00	14 631,60
3.4	Odstranění vrstev ze směsi stmelených cementem včetně naložení, odvozu na skládku, skládkovného za každých dalších 5 cm tloušťky vrstvy	m2	319,07	48,00	15 315,36
3.5	Odstranění vrstvy z asfaltu v tloušťce vrstvy 10 cm včetně naložení, odvozu na skládku, skládkovného	m2	499,12	24,00	11 978,88
3.6	Řezání asfaltových krytů tloušťky vrstvy 10 cm	bm	188,02	14,00	2 632,28
4. Zemní práce					
Dílčí součet					5 032,08
4.1	Úprava pláně se zhutněním v hornině do třídy 4	m2	209,67	24,00	5 032,08
6. Podkladní vrstvy					
Dílčí součet					17 449,68
6.3	Ze směsi stmelené hydraulickým pojivem třídy pevnosti C3/4 tloušťky vrstvy 10 cm se zhutněním	m2	362,37	24,00	8 696,88
6.4	Ze směsi stmelené hydraulickým pojivem třídy pevnosti C3/4 za každý další 1 cm tloušťky vrstvy se zhutněním	m2	36,47	240,00	8 752,80
7. Odvodnění, armatury, krajnice, příkopy					
Dílčí součet					18 205,22
7.1	Výšková úprava armatury revizní šachty kanalizace s použitím původní armatury (rám + poklop) do hloubky 0,5 m	ks	9 102,61	2,00	18 205,22
9. Přidružené práce					
Dílčí součet					765,84
9.1	Dopravní značení vlastní (standardní značky) - pro m2 opravované plochy	m2	31,91	24,00	765,84
GELKOVÁ CENA bez DPH [Kč]					112 064,78

Nabídková cena (bez DPH)	112 064,78 Kč
DPH 21%	23 533,60 Kč
Nabídková cena (vč. DPH)	135 598,38 Kč

POLOŽKOVÝ ROZPOČET - 3) č.p. 598/36

Akce: Oprava vozovky v ul. U Větrolamu, Praha 8 - Dolní Chabry

č.	Druh práce	MJ	Cena za MJ	Počet MJ	Celková cena
1. Asfaltérské práce					
Dílčí součet					19 697,64
1.1	ACO 11 tloušťky vrstvy 4cm	m2	398,84	18,00	7 179,12
1.2	ACO 11 za každý další 1 cm tloušťky vrstvy	m2	99,13	18,00	1 784,34
1.3	ACL 16 tloušťky vrstvy 5 cm	m2	477,46	18,00	8 594,28
1.4	Spojovací postřík asfaltovou emulzí v množství 0,2 kg/m2 - nové vrstvy	m2	23,92	18,00	430,56
1.5	Spojovací postřík asfaltovou emulzí v množství 0,5 kg/m2 - odfrézované vrstvy	m2	25,07	18,00	451,26
1.6	Frézování trhlin, nástřiku adhezni nátěrovou hmotou, styčných a pracovních spar v asfaltovém krytu 10/25 a zálivka za horka aplikovanou modifikovanou asfaltovou hmotou, včetně vyčištění rýhy.	bm	104,84	12,00	1 258,08
3. Bourací a frézovací práce					
Dílčí součet					33 700,62
3.3	Odstranění vrstev ze směsi stmelených cementem v tloušťce vrstvy 10 cm včetně naložení, odvozu na skládku, skládkovného	m2	609,65	18,00	10 973,70
3.4	Odstranění vrstev ze směsi stmelených cementem včetně naložení, odvozu na skládku, skládkovného za každých dalších 5 cm tloušťky vrstvy	m2	319,07	36,00	11 486,52
3.5	Odstranění vrstvy z asfaltu v tloušťce vrstvy 10 cm včetně naložení, odvozu na skládku, skládkovného	m2	499,12	18,00	8 984,16
3.6	Řezání asfaltových krytů tloušťky vrstvy 10 cm	bm	188,02	12,00	2 256,24
4. Zemní práce					
Dílčí součet					3 774,06
4.1	Úprava pláně se zhutněním v hornině do třídy 4	m2	209,67	18,00	3 774,06
6. Podkladní vrstvy					
Dílčí součet					13 087,26
6.3	Ze směsi stmelené hydraulickým pojivem třídy pevnosti C3/4 tloušťky vrstvy 10 cm se zhutněním	m2	362,37	18,00	6 522,66
6.4	Ze směsi stmelené hydraulickým pojivem třídy pevnosti C3/4 za každý další 1 cm tloušťky vrstvy se zhutněním	m2	36,47	180,00	6 564,60
7. Odvodnění, armatury, krajnice, příkopy					
Dílčí součet					9 102,61
7.1	Výšková úprava armatury revizní šachty kanalizace s použitím původní armatury (rám + poklop) do hloubky 0,5 m	ks	9 102,61	1,00	9 102,61
9. Přidružené práce					
Dílčí součet					574,38
9.1	Dopravní značení vlastní (standardní značky) - pro m2 opravované plochy	m2	31,91	18,00	574,38
GELKOVÁ CENA bez DPH [Kč]					79 936,57

Nabídková cena (bez DPH)	79 936,57 Kč
DPH 21%	16 786,68 Kč
Nabídková cena (vč. DPH)	96 723,25 Kč

POLOŽKOVÝ ROZPOČET - 4) č.p. 972/20

Akce: Oprava vozovky v ul. U Větrolamu, Praha 8 - Dolní Chabry

č.	Druh práce	MJ	Cena za MJ	Počet MJ	Celková cena
1. Asfaltérské práce					
Dílčí součet					19 697,64
1.1	ACO 11 tloušťky vrstvy 4cm	m2	398,84	18,00	7 179,12
1.2	ACO 11 za každý další 1 cm tloušťky vrstvy	m2	99,13	18,00	1 784,34
1.3	ACL 16 tloušťky vrstvy 5 cm	m2	477,46	18,00	8 594,28
1.4	Spojovací postřík asfaltovou emulzí v množství 0,2 kg/m2 - nové vrstvy	m2	23,92	18,00	430,56
1.5	Spojovací postřík asfaltovou emulzí v množství 0,5 kg/m2 - odfrézované vrstvy	m2	25,07	18,00	451,26
1.6	Frézování trhlin, nástřiku adhezni nátěrovou hmotou, styčných a pracovních spar v asfaltovém krytu 10/25 a zálivka za horka aplikovanou modifikovanou asfaltovou hmotou, včetně vyčištění rýhy.	bm	104,84	12,00	1 258,08
3. Bourací a frézovací práce					
Dílčí součet					33 700,62
3.3	Odstranění vrstev ze směsi stmelených cementem v tloušťce vrstvy 10 cm včetně naložení, odvozu na skládku, skládkovného	m2	609,65	18,00	10 973,70
3.4	Odstranění vrstev ze směsi stmelených cementem včetně naložení, odvozu na skládku, skládkovného za každých dalších 5 cm tloušťky vrstvy	m2	319,07	36,00	11 486,52
3.5	Odstranění vrstvy z asfaltu v tloušťce vrstvy 10 cm včetně naložení, odvozu na skládku, skládkovného	m2	499,12	18,00	8 984,16
3.6	Řezání asfaltových krytů tloušťky vrstvy 10 cm	bm	188,02	12,00	2 256,24
4. Zemní práce					
Dílčí součet					3 774,06
4.1	Úprava pláně se zhutněním v hornině do třídy 4	m2	209,67	18,00	3 774,06
6. Podkladní vrstvy					
Dílčí součet					13 087,26
6.3	Ze směsi stmelené hydraulickým pojivem třídy pevnosti C3/4 tloušťky vrstvy 10 cm se zhutněním	m2	362,37	18,00	6 522,66
6.4	Ze směsi stmelené hydraulickým pojivem třídy pevnosti C3/4 za každý další 1 cm tloušťky vrstvy se zhutněním	m2	36,47	180,00	6 564,60
7. Odvodnění, armatury, krajnice, příkopy					
Dílčí součet					9 102,61
7.1	Výšková úprava armatury revizní šachty kanalizace s použitím původní armatury (rám + poklop) do hloubky 0,5 m	ks	9 102,61	1,00	9 102,61
9. Přidružené práce					
Dílčí součet					574,38
9.1	Dopravní značení vlastní (standardní značky) - pro m2 opravované plochy	m2	31,91	18,00	574,38
GELKOVÁ CENA bez DPH [Kč]					79 936,57

Nabídková cena (bez DPH)	79 936,57 Kč
DPH 21%	16 786,68 Kč
Nabídková cena (vč. DPH)	96 723,25 Kč

POLOŽKOVÝ ROZPOČET - 5) Fréza

Akce: Oprava vozovky v ul. U Větrolamu, Praha 8 - Dolní Chabry

č.	Druh práce	MJ	Cena za MJ	Počet MJ	Celková cena
1. Asfaltérské práce					
Dílčí součet					65 658,80
1.1	ACO 11 tloušťky vrstvy 4cm	m2	398,84	60,00	23 930,40
1.2	ACO 11 za každý další 1 cm tloušťky vrstvy	m2	99,13	60,00	5 947,80
1.3	ACL 16 tloušťky vrstvy 5 cm	m2	477,46	60,00	28 647,60
1.4	Spojovací postřík asfaltovou emulzí v množství 0,2 kg/m2 - nové vrstvy	m2	23,92	60,00	1 435,20
1.5	Spojovací postřík asfaltovou emulzí v množství 0,5 kg/m2 - odfrézované vrstvy	m2	25,07	60,00	1 504,20
1.6	Frézování trhlin, nástřiku adhezni nátěrovou hmotou, styčných a pracovních spar v asfaltovém krytu 10/25 a záilvka za horka aplikovanou modifikovanou asfaltovou hmotou, včetně vyčištění rýhy.	bm	104,84	40,00	4 193,60
3. Bourací a frézovací práce					
Dílčí součet					83 219,10
3.1	Odstranění nestmelených podkladních vrstev do tloušťky vrstvy 10 cm včetně naložení, odvozu na skládku, skládkovného	m2	259,81	20,00	5 196,20
3.2	Odstranění nestmelených podkladních vrstev včetně naložení, odvozu na skládku, skládkovného za každých dalších 5 cm tloušťky vrstvy	m2	124,20	40,00	4 968,00
3.3	Odstranění vrstev ze směsi stmelých cementem v tloušťce vrstvy 10 cm včetně naložení, odvozu na skládku, skládkovného	m2	609,65	30,00	18 289,50
3.4	Odstranění vrstev ze směsi stmelých cementem včetně naložení, odvozu na skládku, skládkovného za každých dalších 5 cm tloušťky vrstvy	m2	319,07	60,00	19 144,20
3.6	Řezání asfaltových krytů tloušťky vrstvy 10 cm	bm	188,02	40,00	7 520,80
3.7	Odstranění asfaltových vrstev frézováním tloušťky vrstvy 10cm včetně očištění povrchu, dobourání neodfrézovaných ploch, naložení, odvozu na skládku, skládkovného	m2	468,34	60,00	28 100,40
4. Zemní práce					
Dílčí součet					12 580,20
4.1	Úprava pláně se zhutněním v hornině do třídy 4	m2	209,67	60,00	12 580,20
6. Podkladní vrstvy					
Dílčí součet					28 831,10
6.1	Ze šterkodrti ŠD _A tloušťky vrstvy 10 cm se zhutněním	m2	180,05	20,00	3 601,00
6.2	Ze šterkodrti ŠD _A za každý další 1 cm tloušťky vrstvy se zhutněním	m2	17,09	200,00	3 418,00
6.3	Ze směsi stmelené hydraulickým pojivem třídy pevnosti C3/4 tloušťky vrstvy 10 cm se zhutněním	m2	362,37	30,00	10 871,10
6.4	Ze směsi stmelené hydraulickým pojivem třídy pevnosti C3/4 za každý další 1 cm tloušťky vrstvy se zhutněním	m2	36,47	300,00	10 941,00
7. Odvodnění, armatury, krajnice, příkopy					
Dílčí součet					9 102,61
7.1	Výšková úprava armatury revizní šachty kanalizace s použitím původní armatury (rám + poklop) do hloubky 0,5 m	ks	9 102,61	1,00	9 102,61
9. Přidružené práce					
Dílčí součet					1 914,60
9.1	Dopravní značení vlastní (standardní značky) - pro m2 opravované plochy	m2	31,91	60,00	1 914,60
CELKOVÁ CENA bez DPH [Kč]					201 306,41

Nabídková cena (bez DPH)	201 306,41 Kč
DPH 21%	42 274,35 Kč
Nabídková cena (vč. DPH)	243 580,76 Kč