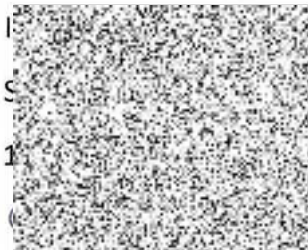


Městská část Praha – Dolní Chabry

8.4.2021

starostka MČ

Mgr. Kateřina Šilhová Šafránková



**Věc:** *Převzetí komunikace Milana Kadlece, Dvořákova, Velemínská*

Stavba „Komunikace v rámci stavby Soubor RD Dolní Chabry-západ II“ Praha 8 Dolní Chabry, byla řádně zkolaudována č.j. MCP8 392672/2019 a dne 30.1. 2020 nabyla právní moci.

Ve „Stavebním povolení“ byla podmínka správců sítí, aby komunikace po kolaudaci byla bezplatně předána veřejnému správci.

Jako stavebník žádám o převzetí komunikace v rozsahu kolaudačního rozhodnutí.

S pozdravem



Úřad MČ Praha-Dolní Chabry
Č.j.: <i>0599/2021/PAK</i>
Došlo: 12. 04. 2021
Počet listů: <i>6x</i>
Počet listů příloh: _____



*Ksat*

Dolní Chabry 5.1.2022

**Bezplatný převod komunikace Milana Kadlece a části ul. Velemínská a Dvořákova**

mezi:

 18400 Dolní Chabry

a

Mč. Dolní Chabry, Hrušovanské nám. 253, 18400 Dolní Chabry

Dokumenty ke stanovení hodnoty komunikace k bezplatnému předání.

Hodnota díla "Komunikace-soubor RD Dolní Chabry II"

Těleso komunikace:

Zhotovitel ZNAKON a.s. se sídlem Sousedovice 44 Strakonice 38601

<i>Smlouva o dílo č. 19/2003</i>	Cena bez DPH	6.454.283,00 Kč
	DPH 5%	322.714,20 Kč
	Cena včetně DPH	<u>6.776.997,00 Kč</u>
<i>Smlouva Dodatek č.1 z 9.9.2003</i>	Cena bez DPH	304.684,00 Kč
	DPH 5%	15.234,20 Kč
	Cena včetně DPH	<u>319.918,00 Kč</u>
<b>CELKEM</b>	bez DPH	7.096.915,00 Kč
	DPH 5%	337.948,00 Kč
	<b>Cena celkem včetně DPH</b>	<b>7.434.863,00 Kč</b>

Stanovení hodnoty ceny předávaného pozemku

Pozemek Kú. Dolní Chabry č. 1372/10 výměra 3030 m<sup>2</sup> a č. 1372/196 výměra 236 m<sup>2</sup>.

Hodnota stanovena dle cenové mapy Hl.m.Prahy s účinností od 1.1.2022

v ceně 9.460 Kč za m<sup>2</sup>

Výměra 3266 m<sup>2</sup> x 9460,- Kč = **30.896.360,00 Kč**

Celková hodnota bezúplatného převodu činí **38.331.223,- Kč**

