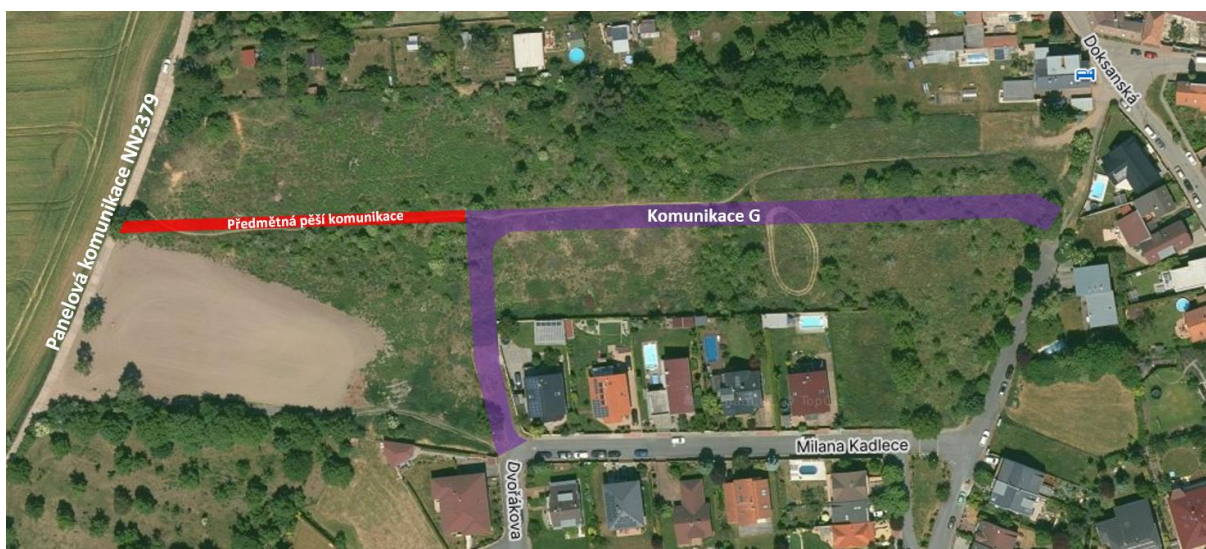


Propojení východní a západní části lokality území

PĚŠÍ PROSTUPNOST

Lokalita: Dolní Chabry, přístup od Komunikace G k panelové komunikaci označená v pasportu komunikací jako NN2379



Terén: mírně svažité

Šíře pěší komunikace: 1,5 m

Výhledová intenzita provozu: méně než 20 cyklistů/h a 50 chodců/h v obou směrech

Technický soulad:

Dle ČSN 73 6110 šířka jednoho pruhu pro chodce je 0,75 m se zaručeným bezbariérovým pohybem, resp. šíře 1,5 m pro uvažování dvou pruhů pro chodce, kdy při nízkých intenzitách (20 cyklistů/h a 50 chodců/h) a v nezastavitelném území je **minimální šíře pro obousměrný provoz 1,0 m**.

Dle TP 179 je šíře jednostranného jízdního kola 0,70 m. V extravilánu s nízkou intenzitou provozu méně jak 20 cyklistů/h a 50 chodců/h je umožněný společný pohyb cyklistů a chodců na této komunikaci o šíři 1,0 m.

V území nezastavěném a nezastavitelném a v území s rozvolněnou zástavbou se komunikace pro chodce mohou řešit jako samostatné stezky pro chodce a cyklisty, kdy při nízkých intenzitách provozu je možný jejich společný provoz po stezce/pásu/pruhu pro chodce.

Navrhovaná šíře pěší komunikace 1,5 m je v souladu s ČSN 73 6110 – Projektování místních komunikací a Technickými podmínkami Ministerstva dopravy TP 179 – Navrhování komunikací pro cyklisty a je plně dostačující pro společný obousměrný pohyb cyklistů a chodců s nízkou intenzitou provozu jak je výše uvedeno.

