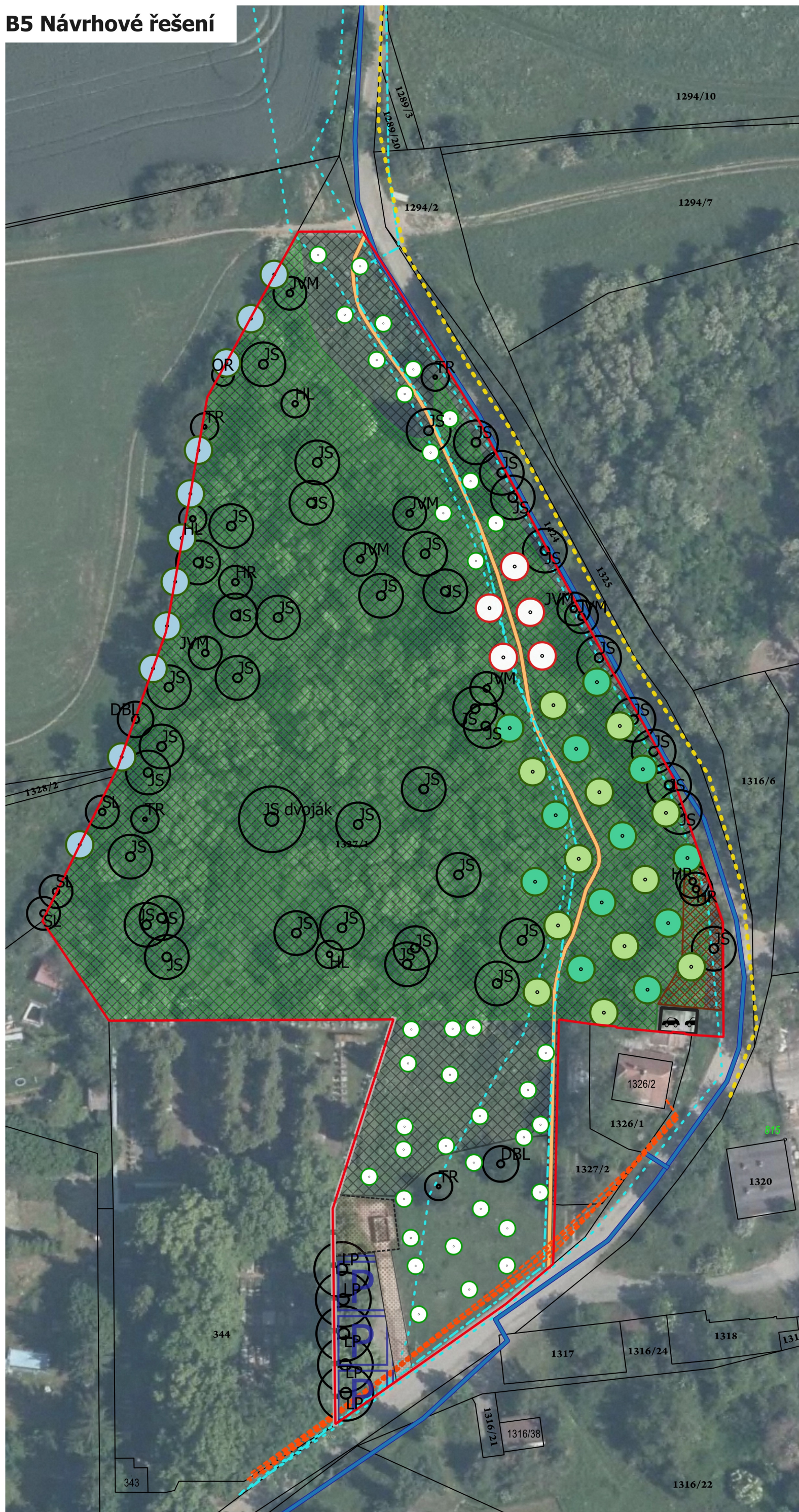


## B5 Návrhové řešení



## Legenda

- Řešené území
- Plot hřbitova
- Garáž
- Parkoviště
- Oplocení kontejneru
- Plocha kontejneru
- Přístupová cesta**
- nová přístupová pěšina
- Sítě**
- metalický kabel CETIN a.s.
- optický kabel CETIN a.s.
- vodovod Veolia
- kabel plynové katodové ochrany PP a.s.
- podzemní NN PREDistribuce a.s.
- Plocha zeleně navržená ke kácení - 1,197 ha
- Plocha osetí 10 210 m<sup>2</sup>
- Stávající výsadby mladých třešní
- třešně - nové doplnění aleje - 5 ks
- švestky - nová liniová výsadba - 11 ks
- Nový sad z jabloní a hrušní - 24 ks**
- nová výsadba hrušní -12 ks
- nová výsadba jabloní 12 ks
- Ponechané dřeviny v území po vykácení náletu (69 ks)**
- OR - ořešák vlašský 1ks
- HL - hloh obecný 3ks
- TR - třešň ptačí 5ks
- JS - jasan ztepilý 40ks
- DBL - dub letní 2ks
- JVM - javor mleč 7ks
- HR - hrušeň obecná 3ks
- SL - slivoň sp. 3ks
- LP - lípa 5ks